



V/A LDC

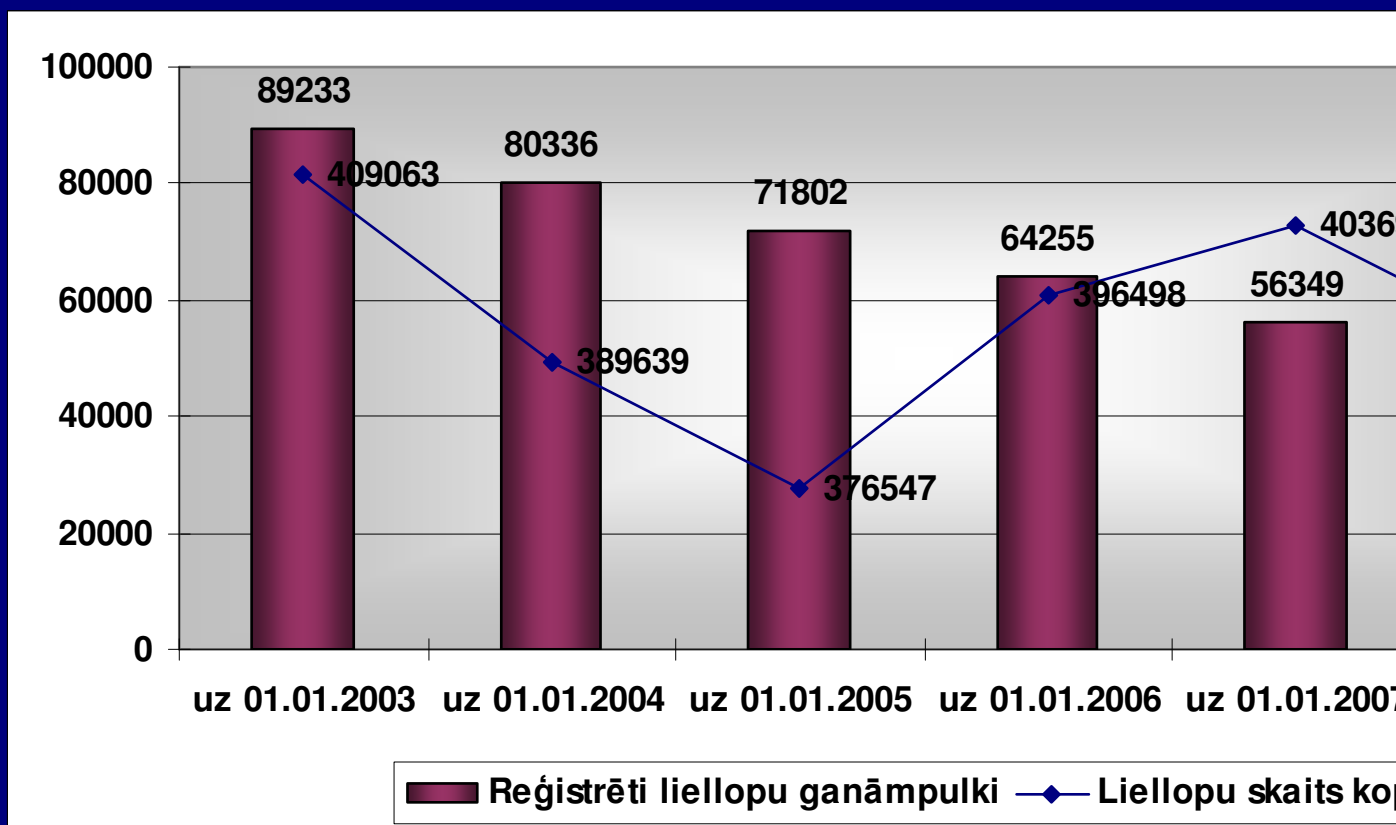
Darba rezultāti 2007

Ganāmpulku un dzīvnieku reģistrs

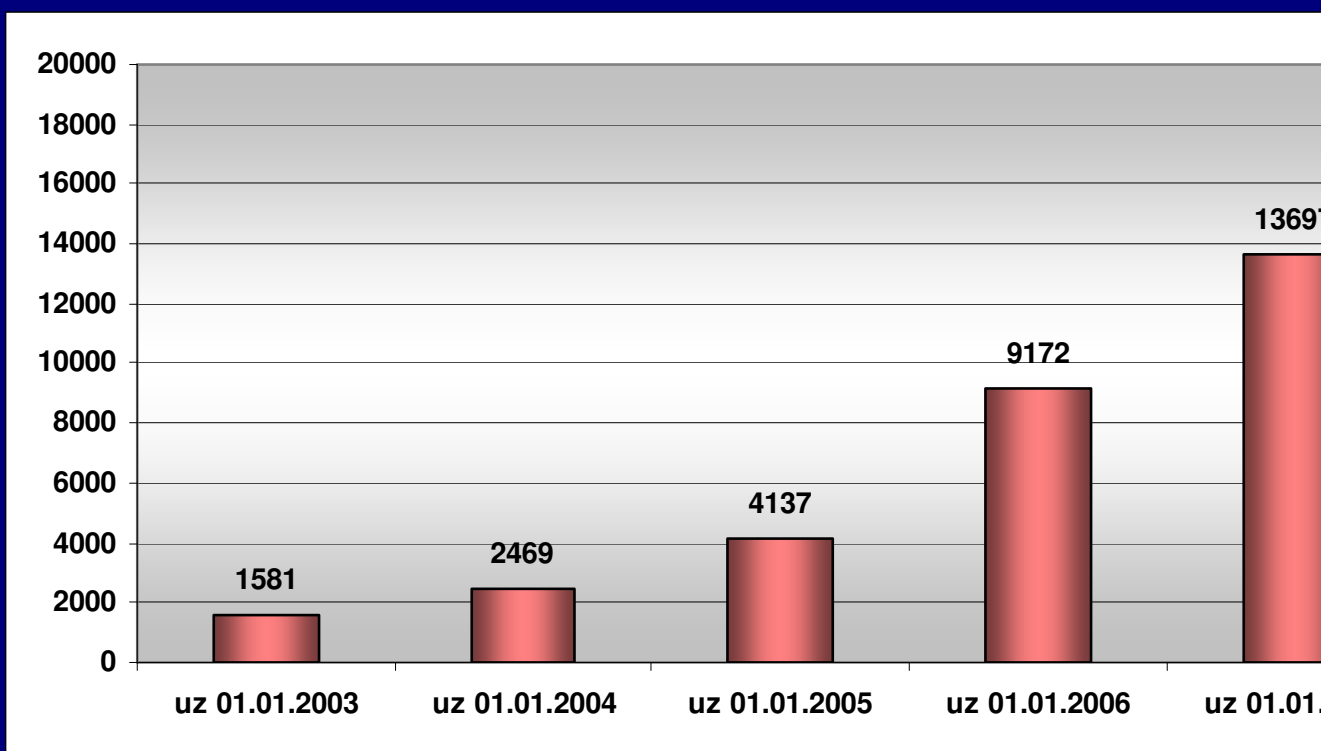
Ganāmpulku un dzīvnieku reģistra dati				
	uz 01.01.2003	uz 01.01.2004	uz 01.01.2005	uz 01.01.2006
Reģistrēti liellopu ganāmpulki	89233	80336	71802	64255
tai sk.ganāmpulki, kuros ir slaucamas govys	85545	76294	67614	59775
Cūku ganāmpulki	2156	2115	2543	3875
Aitu ganāmpulki	2570	2925	3372	3729
Kazu ganāmpulki	990	1210	1699	2126
Zirgu ganāmpulki	***	***	9252	9177
Dzīvnieku kopskaits				
Liellopu skaits kopā	409063	389639	376547	396498
tai sk.slaucamas govys	232932	218008	204982	174304
tai sk. Zīdītājgovys	1581	2469	4137	9172
Cūku kopskaits	295727	312049	340296	320861
Aitu kopskaits	16333	22610	30913	42697
Kazu kopskaits	3584	4823	6759	8626
Zirgu kopskaits	***	***	13367	13880

*** - Zirgu individuālā reģistrēšana uzsākta ar 01.05.2004.

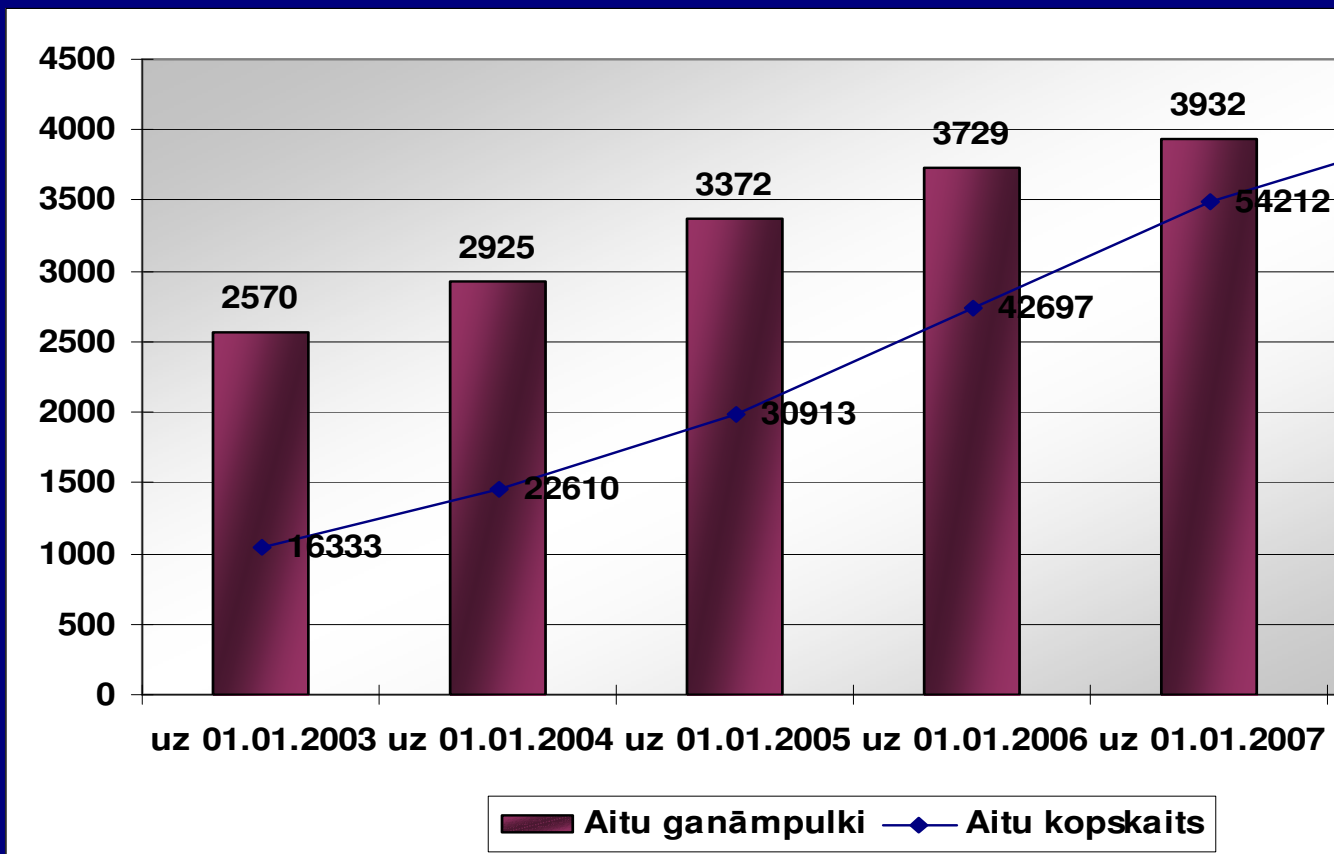
Liellopu ganāmpulku un dzīvnieku



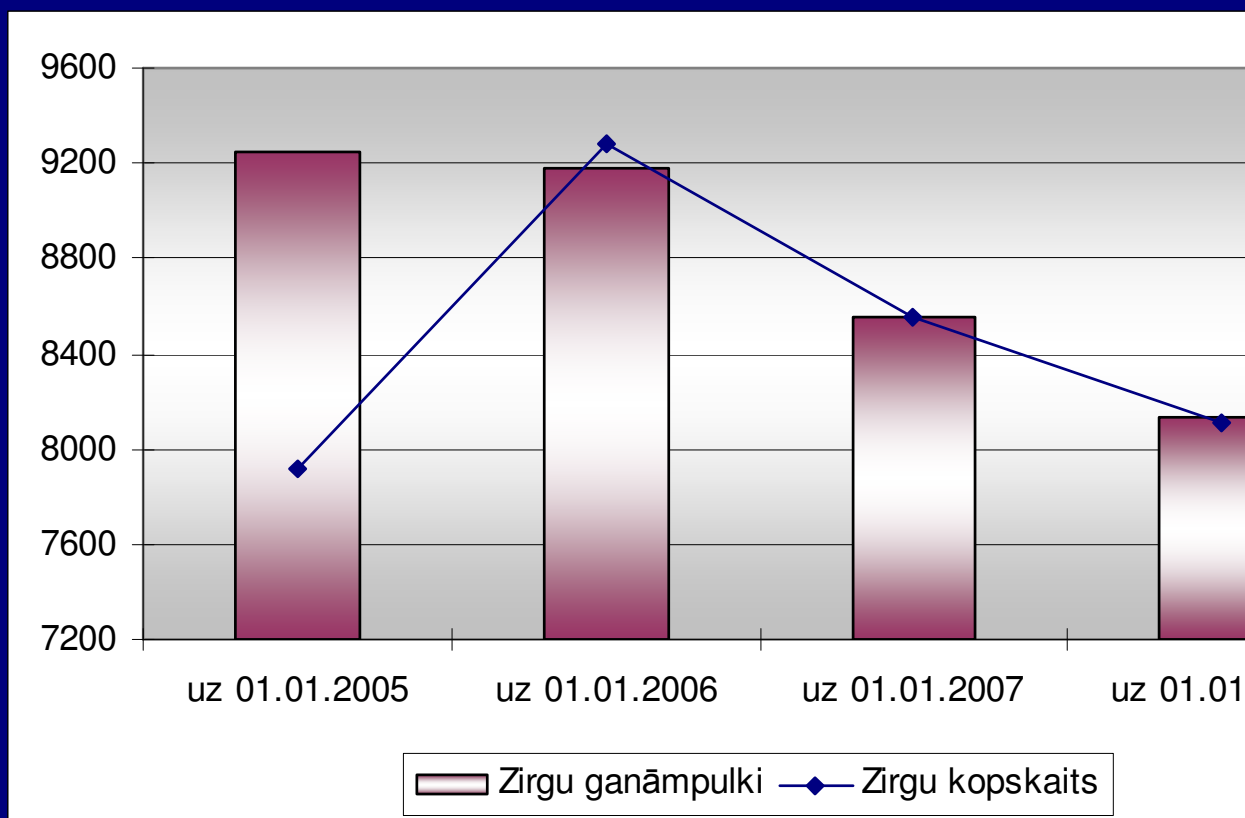
Zīdītājgovju skaits



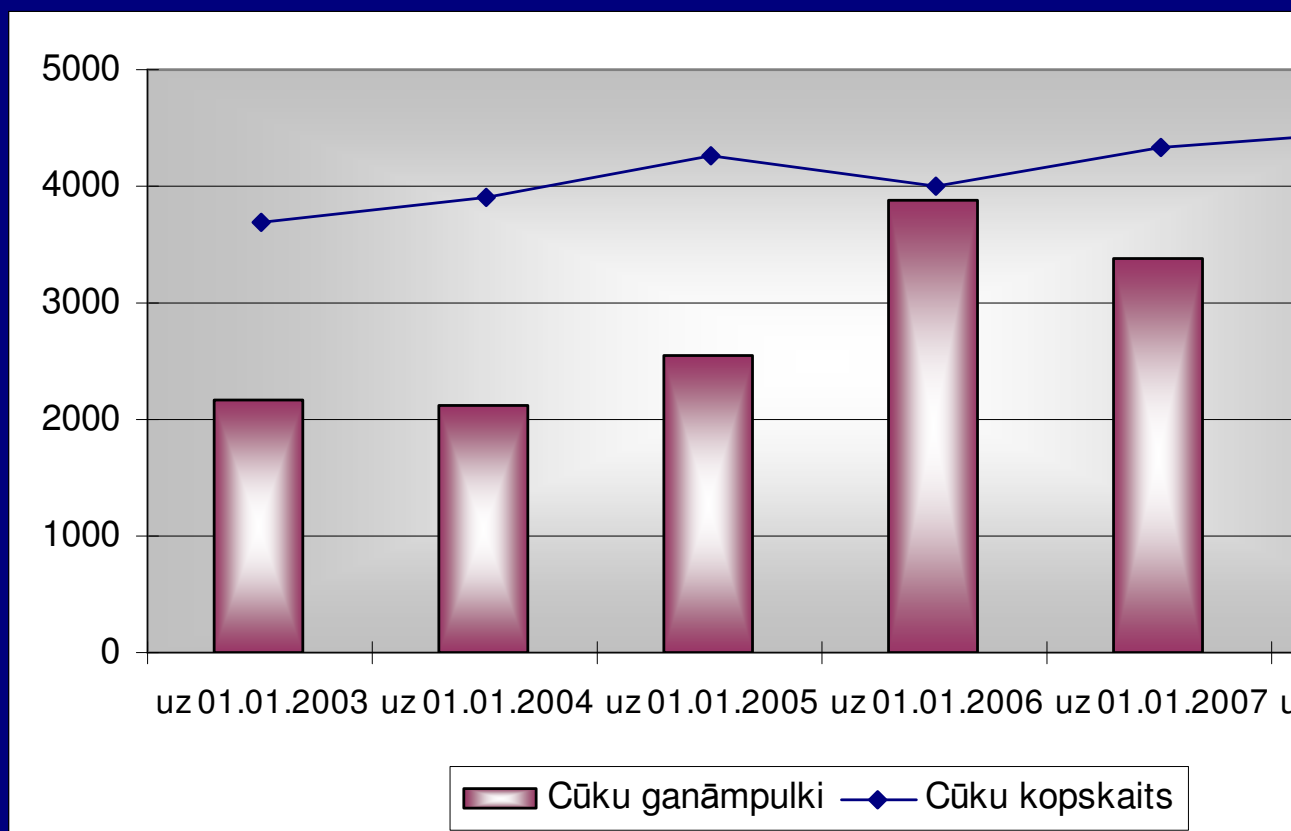
Aitu ganāmpulku un dzīvnieku k



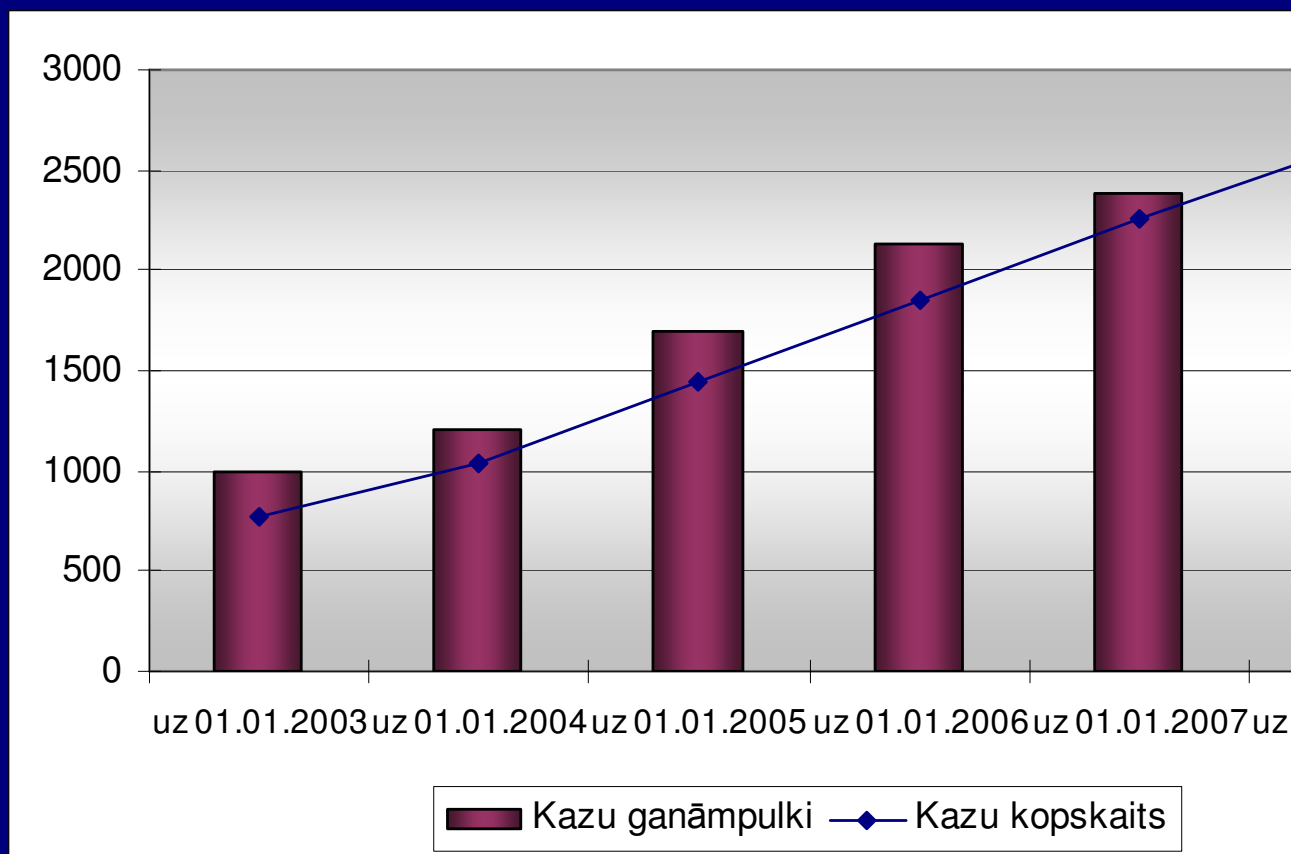
Zirgu ganāmpulku un dzīvnieku k



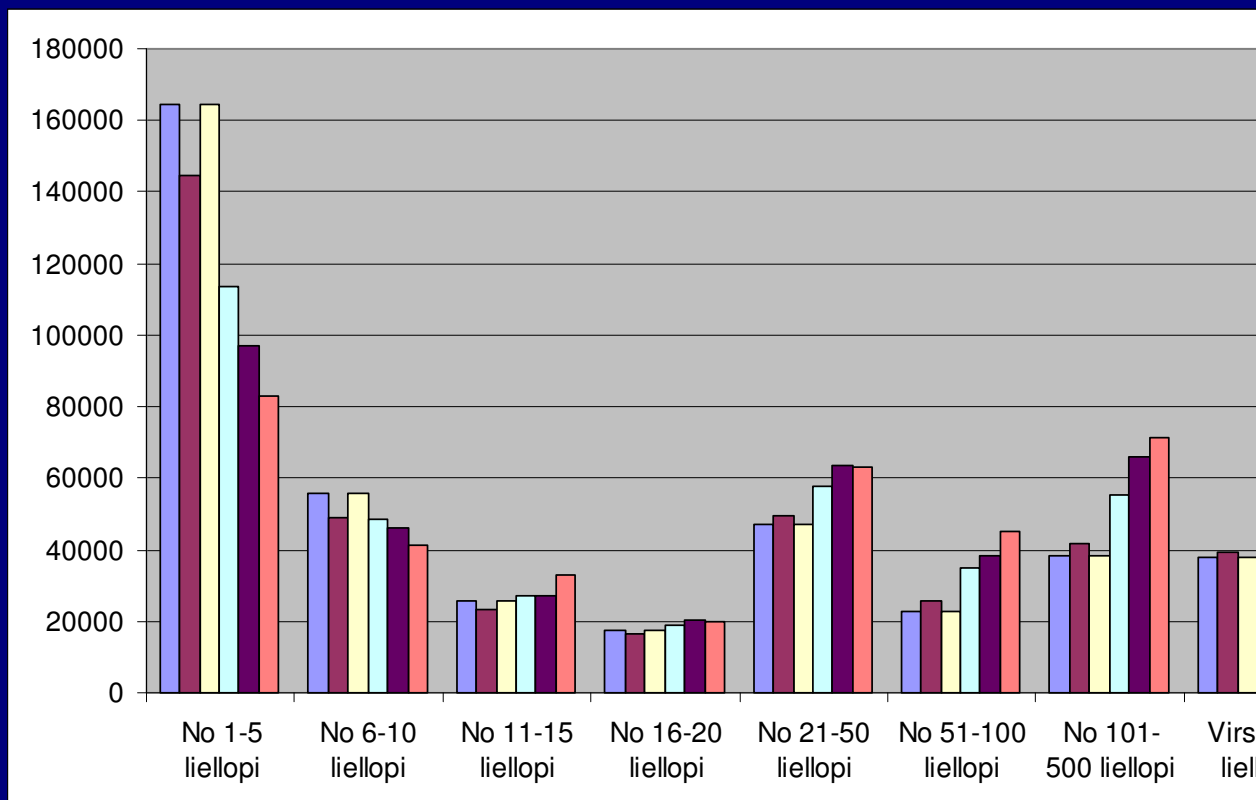
Cūku ganāmpulku un dzīvnieku k



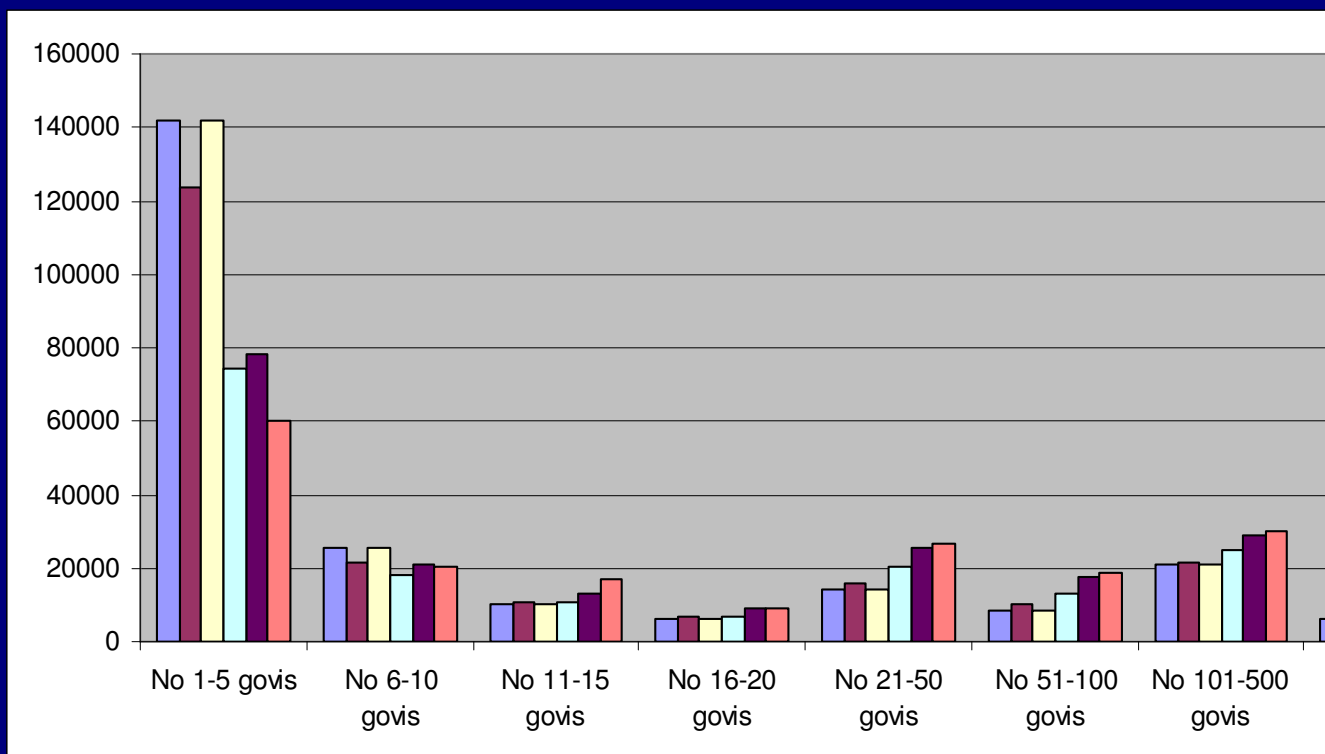
Kazu ganāmpulku un dzīvnieku k



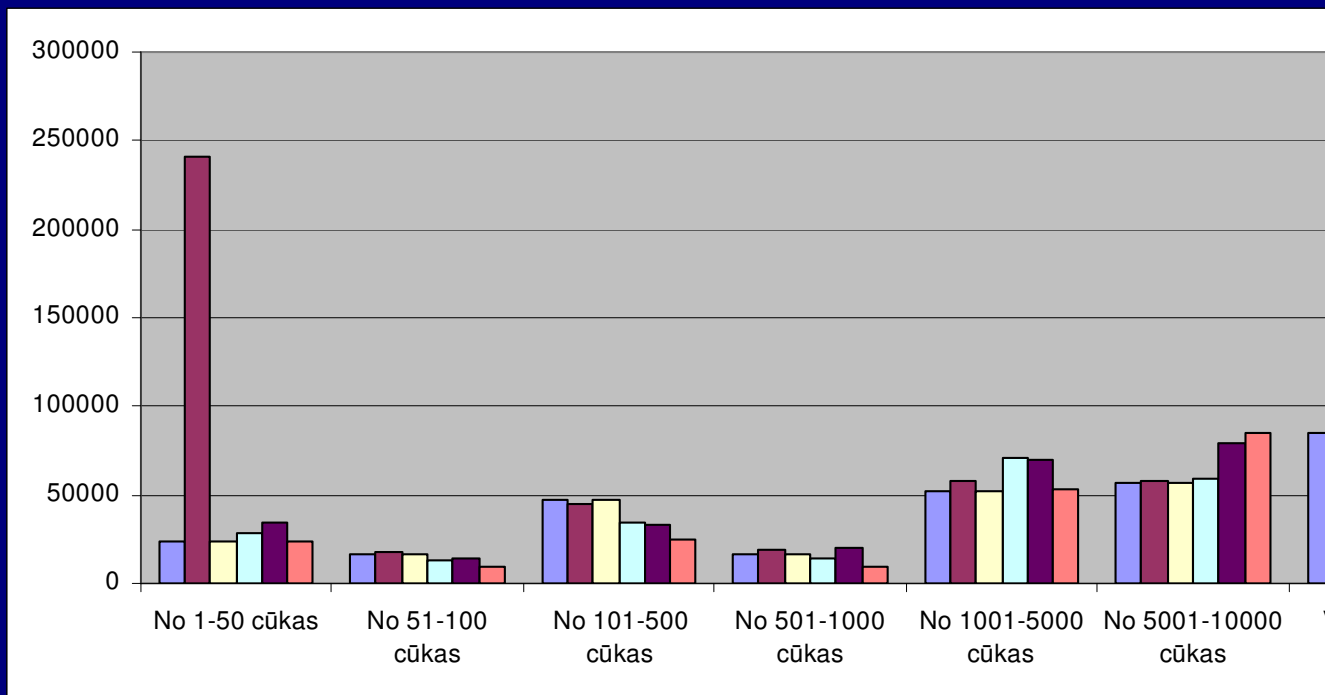
Liellopu skaita sadalījums pēc ganīšanas lieluma



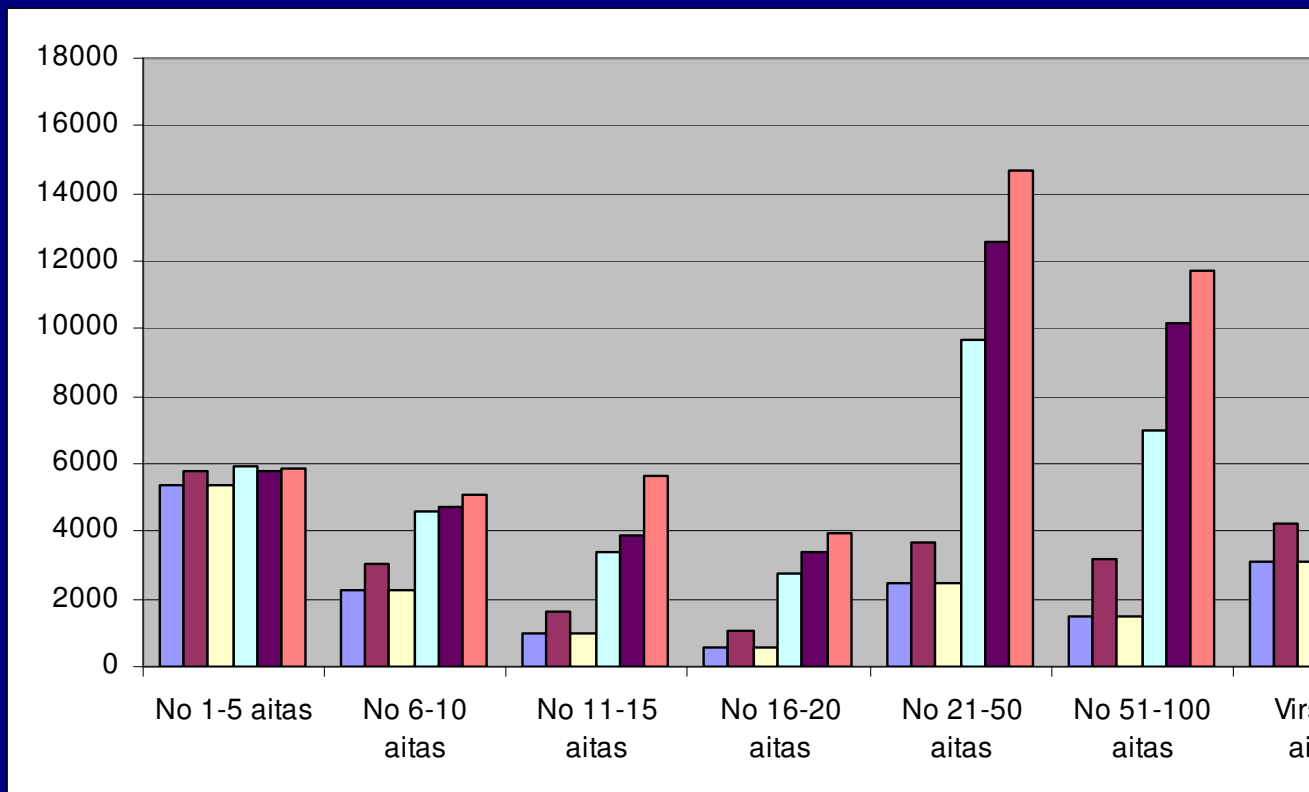
Slaucamo govju skaita sadalījums ganāmpulka lieluma



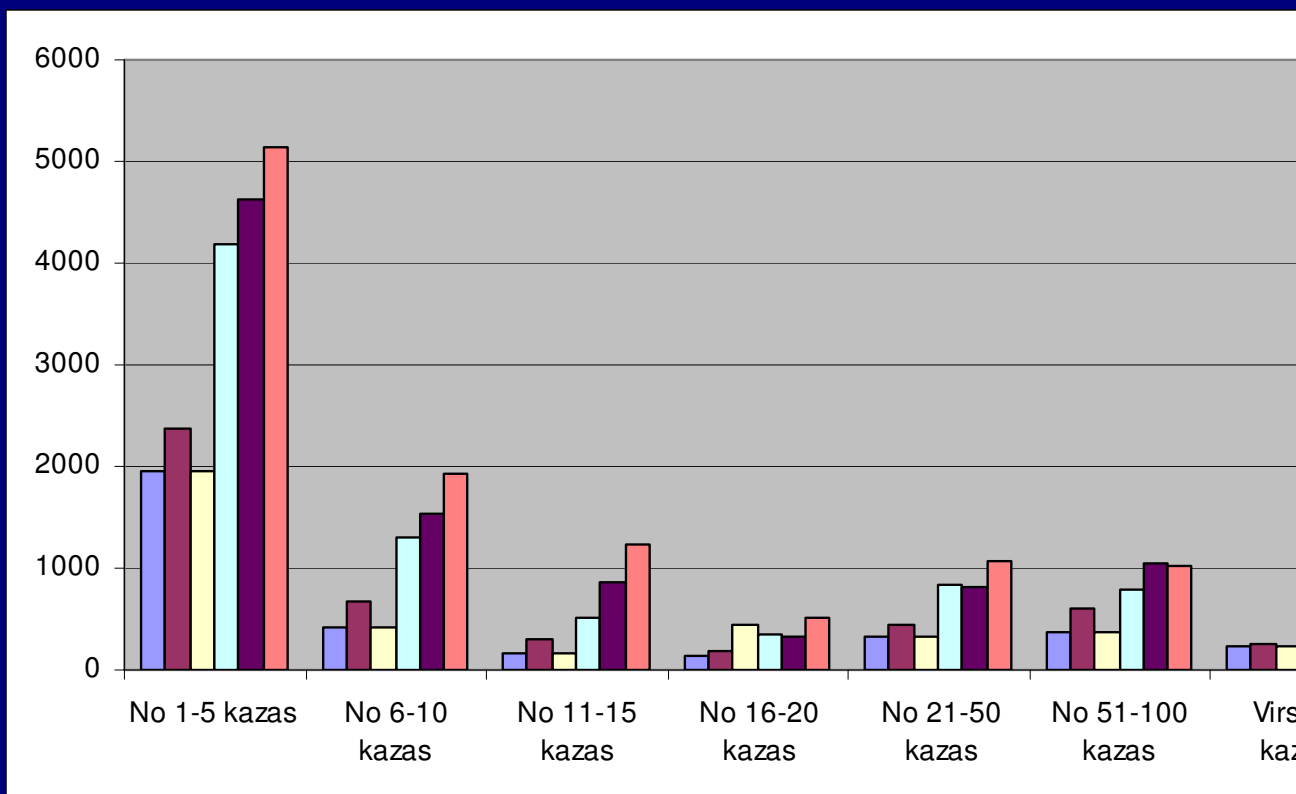
Cūku skaita sadalījums pēc ganā lieluma



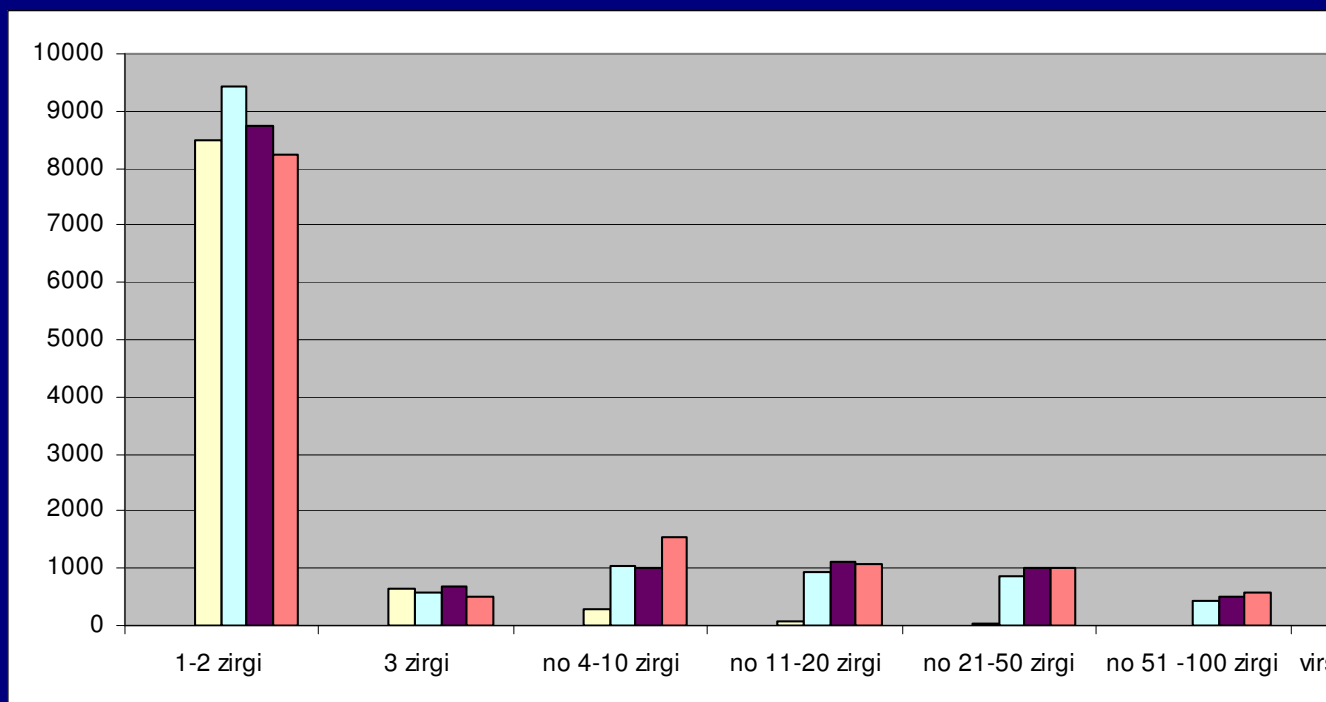
Aitu skaita sadalījums pēc ganārn lieluma



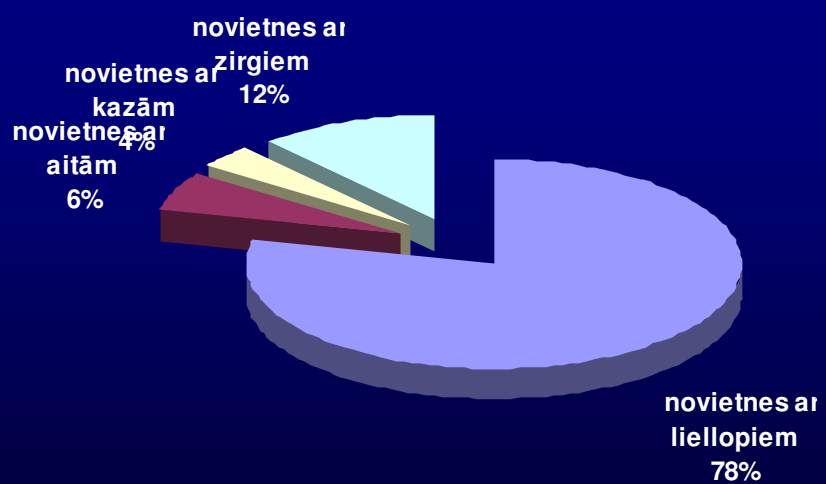
Kazu skaita sadalījums pēc ganāmpulka lieluma



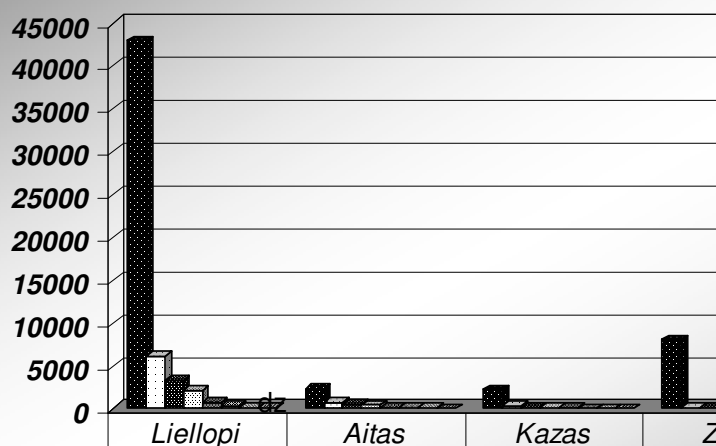
Zirgu skaita sadalījums pēc ganu lieluma



Novietņu reģistrs uz 01.01.2012

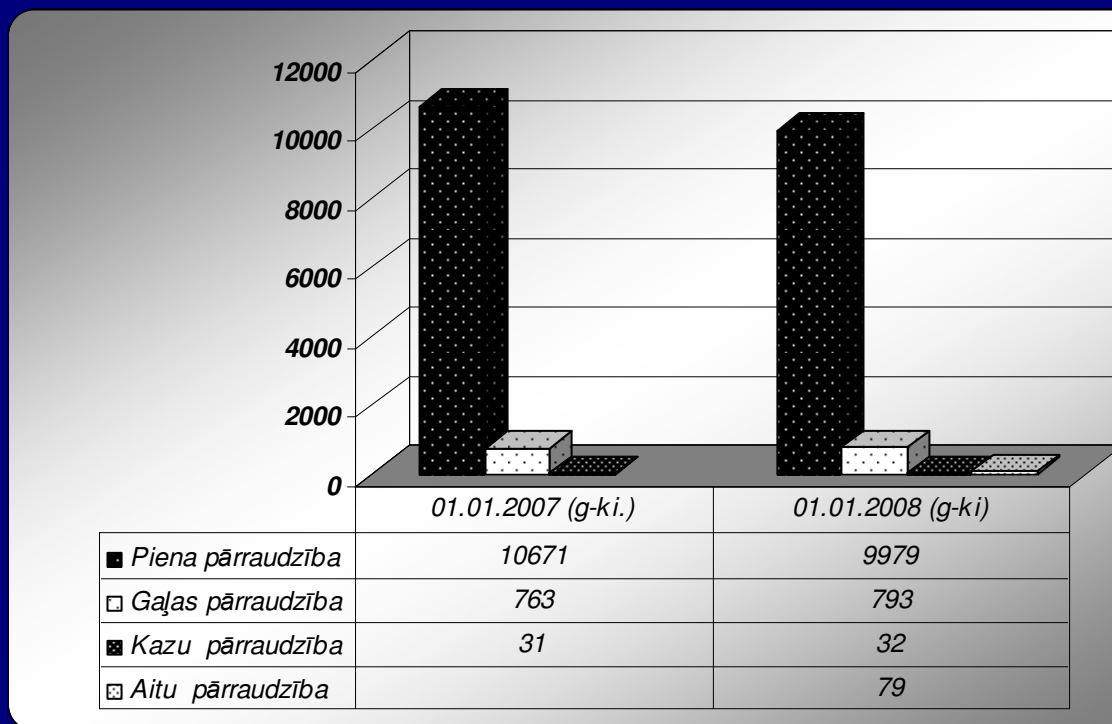


Novietnes ar dzīvniekiem



■ novietnes ar 1-5 dzīv.	42989	2259	2221	8
□ novietnes ar 6-10 dzīv.	6128	664	225	1
▒ novietnes ar 11-20 dzīv.	3306	526	85	0
▓ novietnes ar 21-50 dzīv.	2065	404	30	0
▒ novietnes ar 51-100 dzīv.	626	153	17	0
▓ novietnes ar 101-200 dzīv.	332	60	5	0
▒ novietnes ar 201-500 dzīv.	124	15	0	0

Ganāmpulku skaits pārraudzībā



Dzīvnieku skaits pārraudzībā

